

# •• Billydesk

La simplicidad es la máxima sofisticación

## Catálogo



# Índice

Sistema de mobiliario  
versátil e inteligente.





**04** Concepto

**08** Elementos

**14** Accesorios

**22** Configuraciones

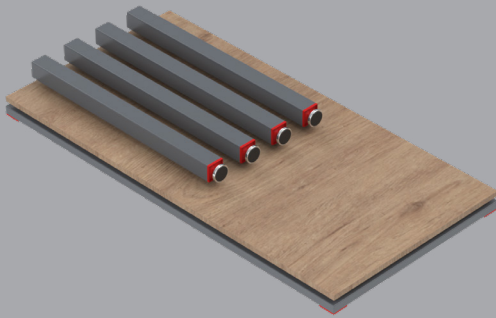
**44** Colores

---

**Smart  
Simplicity**

# Concepto

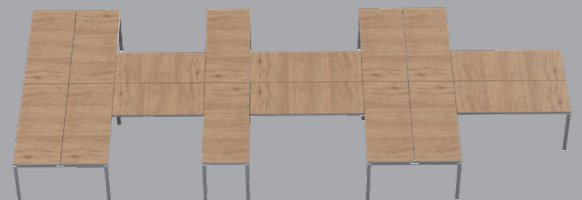
Transforma un escritorio, en configuraciones personalizadas



Configuración L



Configuración H



Configuración Personalizada

# ¿Qué es Billydesk?

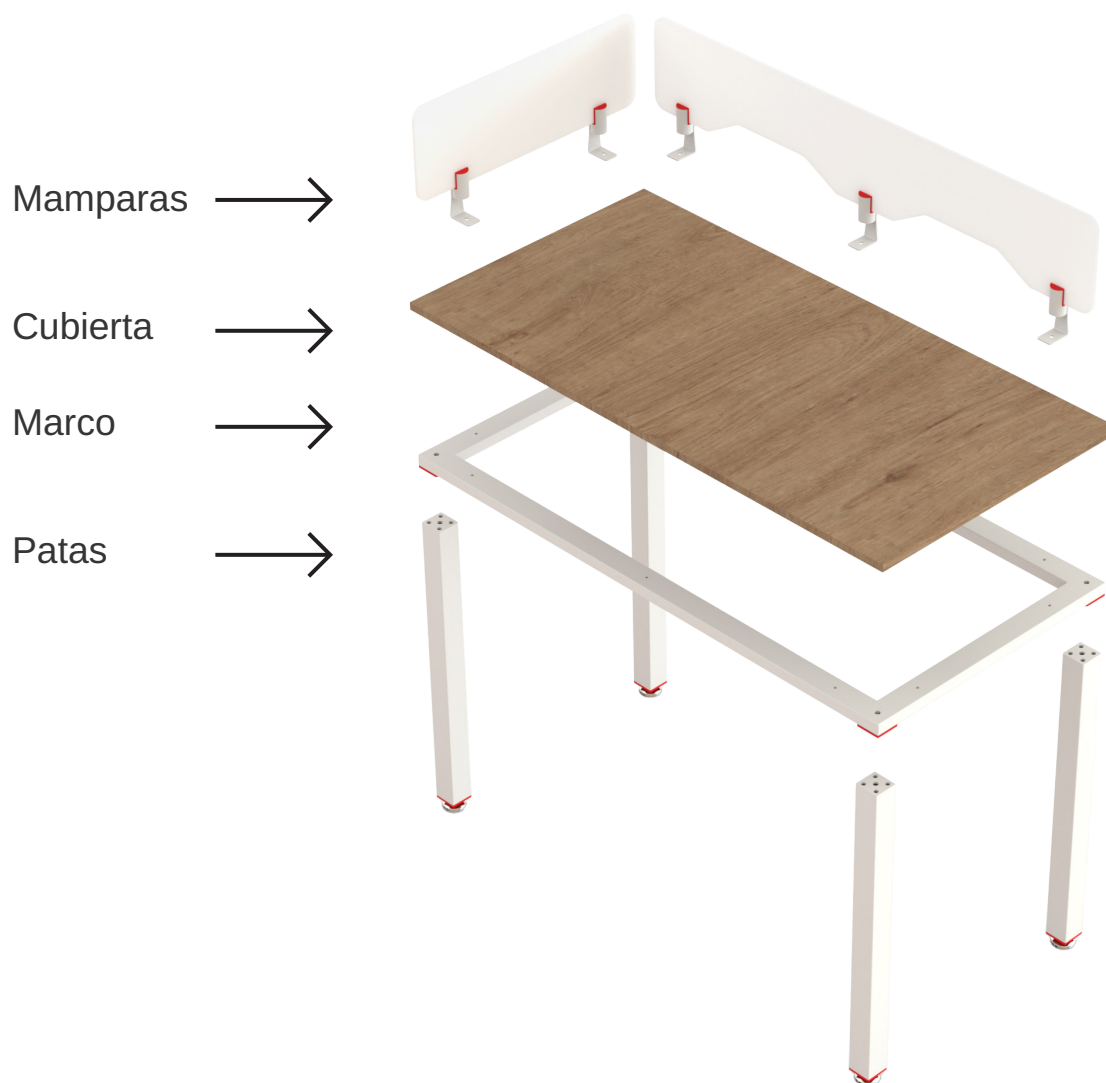
**Billydesk®** es un sistema de mobiliario para oficina que destaca por su alta flexibilidad y capacidad de crecimiento a bajo costo.



**Billydesk®** está diseñado para optimizar la cadena de suministro como ningún otro producto en el mercado, generando ahorros que permiten ofrecer un producto altamente competitivo y flexible en su segmento.

# Smart Simplicity

**Billydesk®** - el resultado de fusionar la simplicidad e inteligencia.







El origen del producto, diseño y modelo de negocio de **Billydesk®**, está sustentado bajo la premisa de resolver problemáticas de manera inteligente en un marco de simplicidad.

La composición de una solución inteligente y simple se traduce en el resultado del esfuerzo y compromiso con nuestros clientes para entregar productos de alta calidad, con capacidad escalable y con diseño de calidad internacional.

# Elementos

Guía rápida





## 01 Cubiertas

Cubierta fabricada en melamina de 16 mm de espesor para las distintas soluciones presentadas en **Billydesk®**, con una amplia variedad de colores para la elección que más se adecúe a tu gusto y con una variedad de tamaños para el óptimo uso de tu espacio.

### Tamaños

Largo 180cm x Ancho 60cm

SKU **BC-180-60** + Código de Color

Largo 150cm x Ancho 60cm

SKU **BC-150-60** + Código de Color

Largo 120cm x Ancho 60cm

SKU **BC-120-60** + Código de Color

Largo 90cm  
x  
Ancho 60cm

SKU **BC-090-60** + Código de Color

Largo 60cm  
x  
Ancho 60cm

SKU **BC-060-60** + Código de Color



### Códigos de Color

AH

Anahuac

BL

Blanco

CN

Ceniza

EP

Encino Polar

MN

Monarca

OX

Oxford

ZA

Zafiro

### Ejemplo

SKU **BC-150-60** + **MN** Código de Color

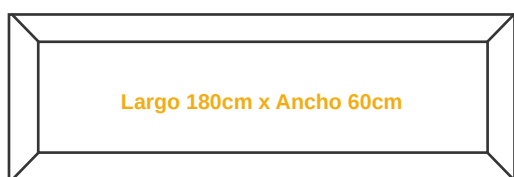
02

## Marcos

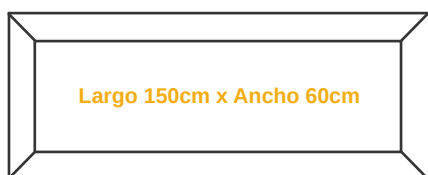
Los marcos están hechos con perfil de acero de calibre 20 de espesor. Están fabricados con tolerancias y estándares de manufactura de alta precisión. Tienen pintura electrostática la cual garantiza un acabado uniforme y resistencia a rayaduras. Los marcos tienen una medida de 60 cm de ancho y 5 diferentes tamaños de largo.



### Tamaños



SKU **BM-180-60** + Código de Color



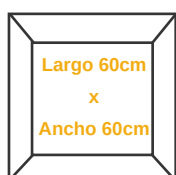
SKU **BM-150-60** + Código de Color



SKU **BM-120-60** + Código de Color



SKU **BM-90-60** + Código de Color



SKU **BM-60-60** + Código de Color

### Códigos de Color

MBL

Blanco

MOX

Oxford



### Incluye

- Marco
- 4 Tornillos M10
- 6 Tornillos M6 cabeza de botón

### Ejemplo

**BM-180-60** + **MBL**

SKU

Código de Color



## 03 Pata Universal

Pata universal fabricada con perfil de acero de calibre 20 de espesor, cuenta con un nivelador ajustable a la altura deseada con suela de goma lo que permite reducir vibraciones y ajustarse firmemente al piso.



SKU BP-075-01 + Código de Color



SKU BP-075-01 + Código de Color

## Incluye

- Pata
- Nivelador con suela antiderrapante

## Códigos de Color

MBL

Blanco

MOX

Oxford

## Ejemplo

BP-075-01

SKU

+

MBL

Código de Color

## 04 Uniones

### Códigos de Color

MBL

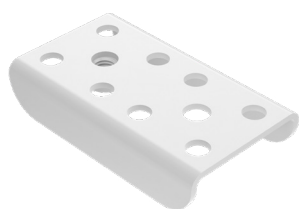
Blanco

MOX

Oxford



### ■ Unión Lineal



La unión lineal permite realizar la unión de dos marcos con la ventaja de utilizar solo una pata. Esta unión proporciona amplia resistencia, necesaria para cumplir su función. Está formada de placa de acero calibre 12.



SKU BU-LNA

Ejemplo de uso:

BU-LNA

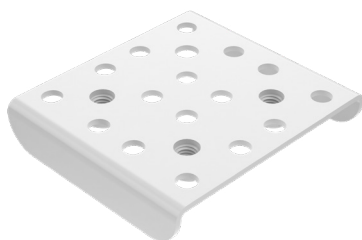
SKU

+

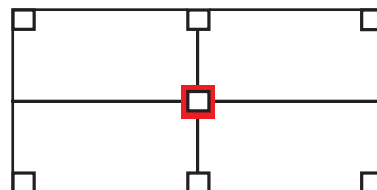
MBL

Código de Color

### ■ Unión Cuatro



La unión cuatro permite realizar la unión de cuatro marcos con la ventaja de utilizar solo una pata. Está formada de placa de acero calibre 12.



SKU BU-CTR

Ejemplo de uso:

BU-CTR

SKU

+

MBL

Código de Color

## 04 Uniones

### Códigos de Color



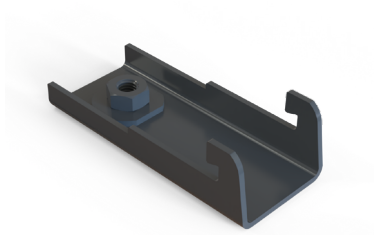
Blanco



Oxford

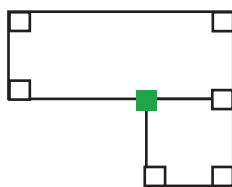


### Unión L



SKU BU-ELE

Esta unión es llamada así debido a que su función es dedicada particularmente a las soluciones que podemos hacer de la unión en “L” de dos cubiertas **Billydesk®**, brindándonos así la estabilidad y fuerza necesaria sin utilizar una pata en esta unión, fabricada en acero de calibre 12 de espesor.



Ejemplo de uso:

BU-ELE

+

MOX

SKU

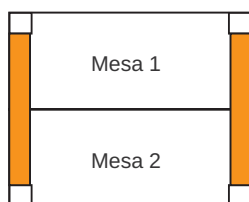
Código de Color

### Travesaño

SKU BU-TRV



Unión travesaño fabricado en acero calibre 20 de espesor, diseñado para la unión de una amplia variedad de configuraciones por ejemplo dos escritorios en L o la solución llamada frente a frente.



Ejemplo de uso:

BU-TRV

+

MOX

SKU

Código de Color

# Accesorios

Complementa tu Billydesk



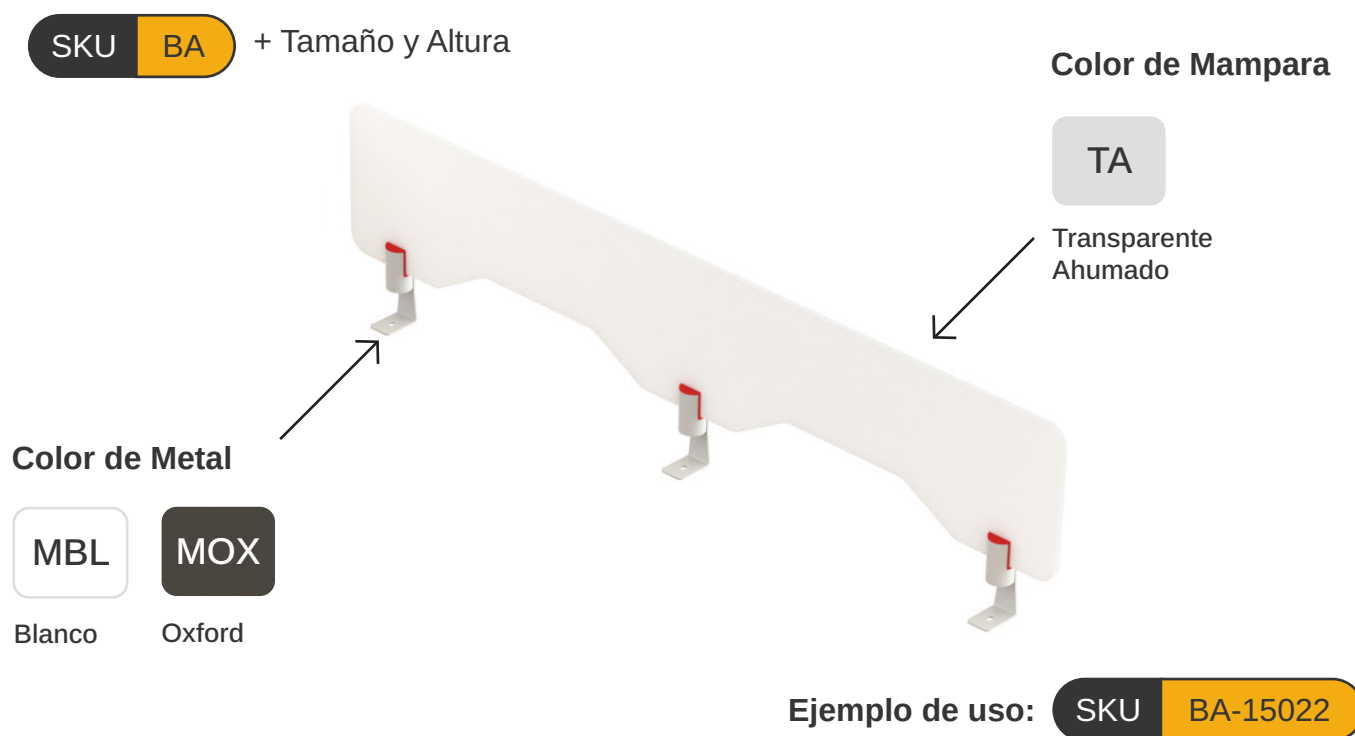


## 01 Mamparas

Tablero de acrílico de 6 mm con diseño de esquinas redondeadas y logo **Billydesk®** grabado en láser. Puede ser en tamaño chico de 22 cm o grande de 40 cm de alto y es compatible con todas las medidas de los marcos.



### Estructura de Mamparas



### Monta Mamparas

**SKU** **BA-T** + Código de Color

**Color de Plástico**



## 02 Canaletas

### Códigos de Color



Blanco



Oxford



## Canaletas Individuales y Dobles

Las canaletas están fabricadas en lámina calibre 22 y te permiten ordenar y cablear de acuerdo con tus necesidades tanto eléctricas como voz y datos de manera segura por este medio. Son compatibles con todas las medidas de los marcos.

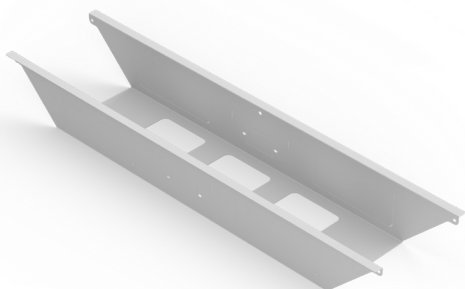


### Canaleta Individual

SKU **BE-T1** + Tamaño + Código de Color

#### Usos

- Organiza tu cableado eléctrico.
- Recortes en parte inferior que permiten colocar cinchos.
- Tapas removibles que permiten colocar el brazo para monitor en cualquier posición.



### Canaleta Doble

SKU **BE-T2** + Tamaño + Código de Color

#### Usos

- Coloca cajas de contactos eléctricos en diversas posiciones.
- Tapas removibles para organizar cables en todas direcciones.
- Se puede montar y desmontar fácilmente.
- Compatible con el Brazo para monitor.



## 03 Archiveros

### Códigos de Color



Blanco



Oxford



## Archivero Móvil Billydesk®

Archivero de 3 cajones con diseño de esquina redondeada. Está hecho de acero forjado de alta calidad con estructura resistente y recubrimiento en polvo electrostático resistente a las manchas.

La capacidad de carga alcanza los 150 kilos. Contiene cinco ruedas en la parte inferior del archivero. Dos de las cuatro ruedas que pueden girar 360° se pueden bloquear.



SKU 1060

+

MBL

Blanco

### Dimensiones

- Alto: 60 cm
- Profundidad: 50 cm
- Ancho 40 cm

### Descripción Técnica

- Archivero de 3 cajones tamaño carta
- Ensamblado completamente
- Diseño de esquinas redondeadas
- Chapa de acero laminado en frío
- Grosor de material de 0.7 mm
- Recubrimiento en polvo electrostático
- Cerradura adjunta para los 3 cajones



SKU 1060

+

MOX

Oxford

04

## Soportes y Porta Libros



### Soporte para Monitor DX y Soporte DX Doble

- Brazo para montar monitor
- Resorte de tensión ajustable para balancear la pantalla
- Movimiento fluido y dinámico.
- Permite organizar cables en si mismo
- Disponible para 1 o 2 monitores.
- Disponible en: Blanco, negro y silver.

SKU **1110** + Código de Color

SKU **1111** + Código de Color

SDX01

Negro

SDX02

Blanco

SDX03

Silver



### Porta Libros

- Accesorio estético y minimalista.
- Permite tener a la mano libros y documentos importantes.
- Dimensiones: 15 cm de alto x 12 cm de ancho.
- Disponible en: Blanco y oxford.

SKU **BA-PL** + Código de Color

MBL

Blanco

MOX

Oxford



## Códigos de Color

## 05 Repisas



Anahuac



Blanco



Ceniza

Encino  
Polar

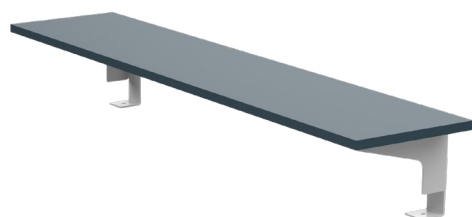
Monarca



Oxford

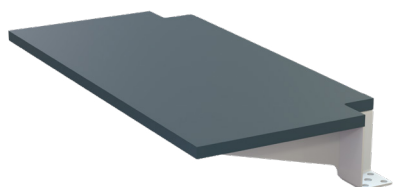


Zafiro



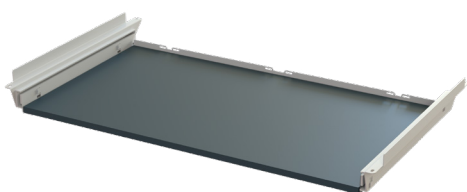
## Repisa para Escritorio

- Incrementa tu área de trabajo elevando tu monitor
- Mejora la ergonomía.
- Compatible con escritorios de 120, 150 y 180 cm.
- Piezas metálicas disponibles en Oxford y Blanco
- Superficie disponible en todos los colores de melaminas Billydesk
- Dimensiones: 110 cm de largo x 24 cm de ancho y se coloca a 13 cm de altura.

SKU **BA-RC** + Código de Color

## Porta PC

- Coloca tu PC en un lugar seguro y manten despejado tu escritorio.
- Se puede colocar hacia adentro o hacia afuera del escritorio.
- Compatible con todos los tamaños de escritorio.
- Piezas metálicas disponibles en Oxford y Blanco.
- Superficie disponible en todos los colores de melaminas Billydesk.
- Dimensiones: 30 cm de ancho x 60 cm de profundidad.

SKU **BA-PC** + Código de Color

## Porta Teclado para Escritorio

- Aumenta tu área útil de trabajo y organiza mejor tus pertenencias.
- Actúa como una segunda cubierta deslizante.
- Esconde tus pertenencias cuando no están en uso
- Es compatible con escritorios de 120, 150 y 180 cm.
- Piezas metálicas disponibles en Oxford y Blanco
- Superficie disponible en todos los colores de melaminas Billydesk
- Dimensiones: 90 cm de ancho x 40 cm de profundidad

SKU **BA-PT** + Código de Color







Smart Simplicity

Billydesk®





# Configuraciones

## Guía rápida

---

**Billydesk®** es la solución de mobiliario para oficinas abiertas ideal para quienes requieren de un crecimiento o una nueva configuración de manera inteligente, rápida y a un bajo costo. **Billydesk®** ofrece un mayor ahorro con relación a su crecimiento lo que hace que soluciones medianas y grandes sean altamente competitivas en su costo de inversión, la simplicidad es la máxima sofisticación **Billydesk®**.





# Configuración Simple





Todas las configuraciones de **Billydesk®** inician con cualquiera de los 5 tamaños de cubiertas y 4 patas. A partir de esta configuración simple el usuario puede crecer su solución anexando más cubiertas y uniones con un sin fin de opciones.



### Guía de Patas y Uniones:



# Configuración en Línea



La configuración en línea es una de las configuraciones predilectas para ahorrar espacio en zonas de alta densidad de personal sin embargo no es exclusiva.

Facilita y ahorra recursos en la electrificación y colocación de cableado de red para ordenadores o equipos IP.

Esta configuración puede ir contra una pared para aprovechar el espacio o puede convertirse en un “frente a frente” en donde aumenta dramáticamente la densidad en un menor espacio de trabajo.

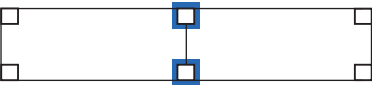
La configuración en línea también puede utilizarse para tener mesas de trabajo en donde se requiere una gran superficie por la naturaleza de su trabajo. Por ejemplo, el ordenamiento de marbetes para un inventario, colocación de más de 4 impresoras de mesa en serie, etc.

12 Configuraciones simples y un ilimitado número de Configuraciones compuestas

Cubierta A 90 cms	A1 	A2 	A3 
Cubierta B 120 cms	B1 	B2 	B3 
Cubierta C 150 cms	C1 	C2 	C3 
Cubierta D 180 cms	D1 	D2 	D3 



Guía de Patas y Uniones:





# Configuración Frente a Frente



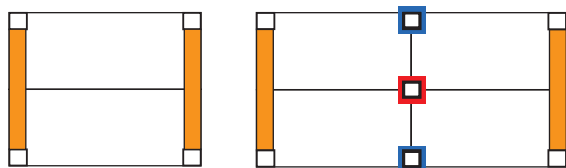
La configuración frente a frente pudiera resultar en un sin fin de usos tales como mesas de juntas, mesas para conteo de ficheros, mesas para comedor, mesas para ordenar documentos, áreas de trabajo en general, impresión, etc. Su particularidad está en ahorro de patas y mamparas para una solución simple y de bajo costo.

## 12 Configuraciones simples y un ilimitado número de Configuraciones compuestas

Cubierta A 90 cms	A1		A2		A3	
Cubierta B 120 cms	B1		B2		B3	
Cubierta C 150 cms	C1		C2		C3	
Cubierta D 180 cms	D1		D2		D3	



### Guía de Patas y Uniones:





# Configuración en L





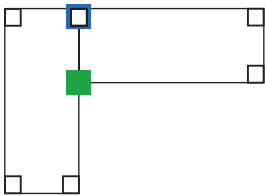
La configuración en “L” se recomienda para usuarios que requieren operar en multitareas en donde requieren por lo menos dos áreas para diferentes propósitos. Por ejemplo: atención a visitas, y un área de trabajo donde puedan manejar papelería. O en otro ejemplo, un área de trabajo para manejar documentos y otra área en donde se tiene equipo especializado como scanners, impresoras u otro.

12 Configuraciones simples y un ilimitado número de Configuraciones compuestas

	Cubierta B 120 cm	Cubierta C 150 cm	Cubierta D 180 cm
Cubierta A 90 cm	A1	A2	A3
Cubierta B 120 cm	B1	B2	B3
Cubierta C 150 cm	C1	C2	C3
Cubierta D 180 cm	D1	D2	D3



Guía de Patas y Uniones:



# Configuración en U



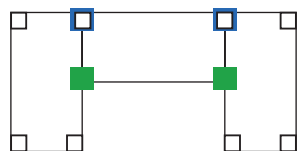
La configuración U conformada por 3 escritorios es ideal para un ejecutivo ya que permite una distribución eficiente del espacio, facilita la colaboración con otros compañeros y proporciona un entorno de trabajo versátil que puede usarse para reuniones, presentaciones y tareas individuales, todo al mismo tiempo.

16 Configuraciones simples y un ilimitado número de Configuraciones compuestas

	Cubierta A 90 cm	Cubierta B 120 cm	Cubierta C 150 cm	Cubierta D 180 cm
Cubierta A 90 cm	<div>A1</div>	<div>A2</div>	<div>A3</div>	<div>A4</div>
Cubierta B 120 cm	<div>B1</div>	<div>B2</div>	<div>B3</div>	<div>B4</div>
Cubierta C 150 cm	<div>C1</div>	<div>C2</div>	<div>C3</div>	<div>C4</div>
Cubierta D 180 cm	<div>D1</div>	<div>D2</div>	<div>D3</div>	<div>D4</div>



Guía de Patas y Uniones:





# Configuración en T



La configuración en “T” se recomienda para usuarios multi-tareas pero que requieren de tener comunicación con un colega del equipo. O bien, si son parte serial en un proceso de la organización en donde pueden tener interacción física por alguna razón o simplemente comunicación uno a uno sin la necesidad de levantarse.

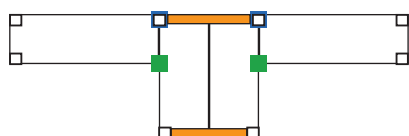
La configuración “T” es ideal para incrementar la densidad en un área para usuarios multi-tarea. Esta configuración se puede convertir en una configuración “X” de una manera muy fácil y con poca inversión.

## 12 Configuraciones simples y un ilimitado número de Configuraciones compuestas

	Cubierta B 120 cm	Cubierta C 150 cm	Cubierta D 180 cm
Cubierta A 90 cm	<b>A1</b>	<b>A2</b>	<b>A3</b>
Cubierta B 120 cm	<b>B1</b>	<b>B2</b>	<b>B3</b>
Cubierta C 150 cm	<b>C1</b>	<b>C2</b>	<b>C3</b>
Cubierta D 180 cm	<b>D1</b>	<b>D2</b>	<b>D3</b>



### Guía de Patas y Uniones:





# Configuración en X



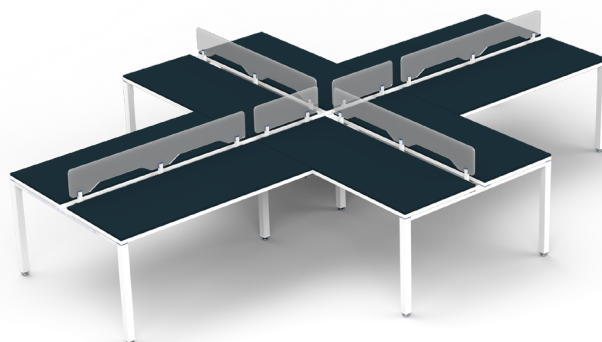
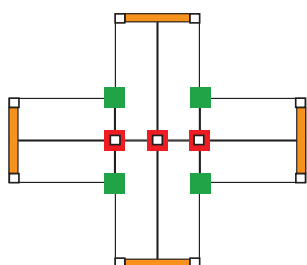
La configuración en “X” es recomendable para tener la mayor densidad posible en usuarios multi-tareas que pueden o no requerir de comunicación con más de un colaborador del equipo. Esta configuración es ideal para ahorrar mamparas y por ende costo de la solución en un ambiente.

## 12 Configuraciones simples y un ilimitado número de Configuraciones compuestas

	Cubierta B 120 cm	Cubierta C 150 cm	Cubierta D 180 cm
Cubierta A 90 cm	<b>A1</b>	<b>A2</b>	<b>A3</b>
Cubierta B 120 cm	<b>B1</b>	<b>B2</b>	<b>B3</b>
Cubierta C 150 cm	<b>C1</b>	<b>C2</b>	<b>C3</b>
Cubierta D 180 cm	<b>D1</b>	<b>D2</b>	<b>D3</b>



### Guía de Patas y Uniones:



# Configuración en H





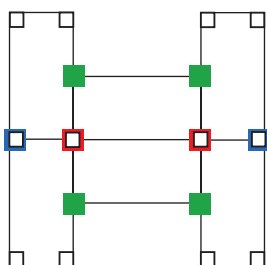
La configuración “H” es recomendada para usuarios que además de tener múltiples áreas de trabajo personales requieren de tener la capacidad de tener una área limpia y abierta para recibir visitas, o tener una tercer área con un contexto de trabajo distinto. La configuración tipo “H” es similar a la tipo “U” pero ideal para la alta densidad y ahorro en la inversión de mobiliario ya que comparten mampara central.

## 16 Configuraciones simples y un ilimitado número de Configuraciones compuestas

	Cubierta A 90 cm		Cubierta B 120 cm		Cubierta C 150 cm		Cubierta D 180 cm	
Cubierta A 90 cm	A1		A2		A3		A4	
Cubierta B 120 cm	B1		B2		B3		B4	
Cubierta C 150 cm	C1		C2		C3		C4	
Cubierta D 180 cm	D1		D2		D3		D4	



### Guía de Patas y Uniones:



# Configuración Telemarketing





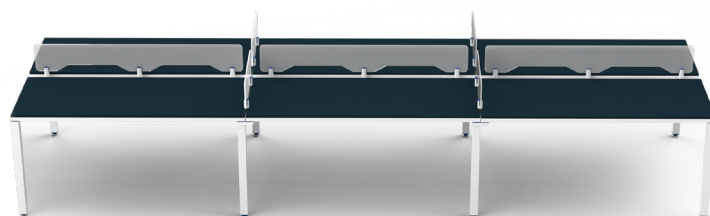
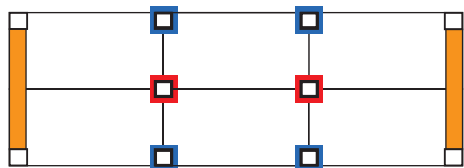
La configuración de Telemarketing es una versión de alta densidad de la configuración “En Línea” con la particularidad de contar con mamparas intermedias que ayudan a dividir los espacios de trabajo y reducen la acústica entre los usuarios. Generalmente los usuarios de telemarketing requieren de un ordenador y de un teléfono IP por lo que esta configuración facilita la instalación del cableado y reduce la necesidad de switches o instalaciones muy espaciosas.

## 12 Configuraciones simples y un ilimitado número de Configuraciones compuestas

Cubierta A 90 cms	A1		A2		A3	
Cubierta B 120 cms	B1		B2		B3	
Cubierta C 150 cms	C1		C2		C3	
Cubierta D 180 cms	D1		D2		D3	



### Guía de Patas y Uniones:

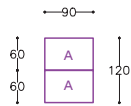
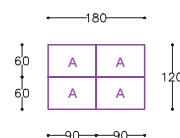
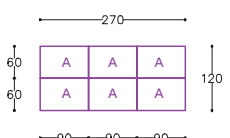
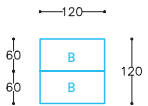
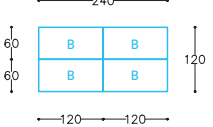
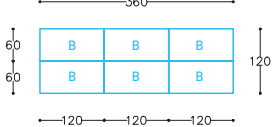
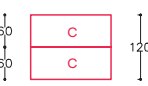
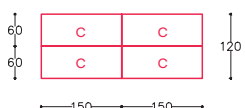
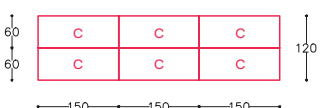
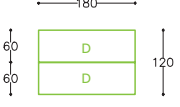
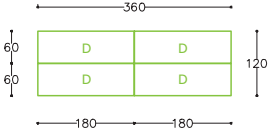
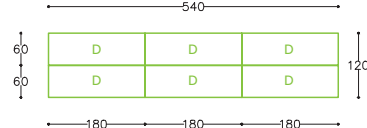


# Configuración Sala de Juntas



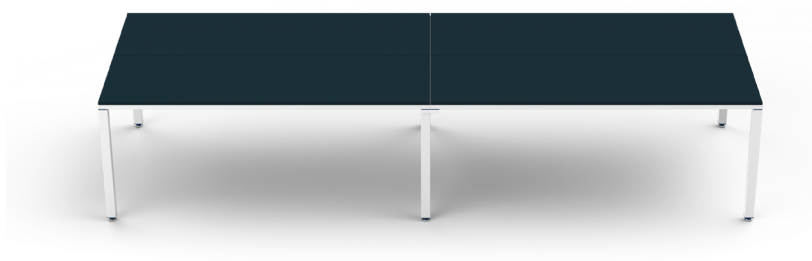
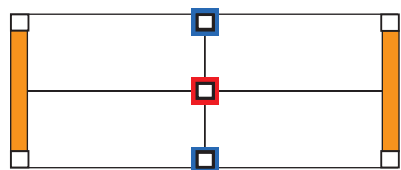
La sala de juntas es una configuración Frente a Frente sin mamparas que permite extender su área de trabajo sin límite. Puede ir de 4 a un número ilimitado de personas. Cualquier configuración con un mínimo de dos mesas de por lo menos 120 cm de largo puede convertirse en una mesa para juntas.

## 12 Configuraciones simples y un ilimitado número de Configuraciones compuestas

Cubierta A 90 cms	A1 	A2 	A3 
Cubierta B 120 cms	B1 	B2 	B3 
Cubierta C 150 cms	C1 	C2 	C3 
Cubierta D 180 cms	D1 	D2 	D3 



### Guía de Patas y Uniones:



# Colores








Guía de colores, códigos y una matriz de ayuda





# Melaminas

## Códigos de Color

						
Anahuac	Blanco	Ceniza	Encino Polar	Monarca	Oxford	Zafiro








# Metálicos

## Códigos de Color

	
Blanco	Oxford

# Plásticos

## Código de Color

						
Blanco	Onix	Oxford	Rojo	Naranja	Verde	Azul

# Mamparas

## Código de Color


---

Transparente Ahumado



# Estructura de marcos, uniones y patas en color Blanco



**MBL**

Estructura:  
**Blanco**

**BL**

Cubierta:  
**Blanco**



**MBL**

Estructura:  
**Blanco**

**OX**

Cubierta:  
**Oxford**



**MBL**

Estructura:  
**Blanco**

**ZA**

Cubierta:  
**Zafiro**



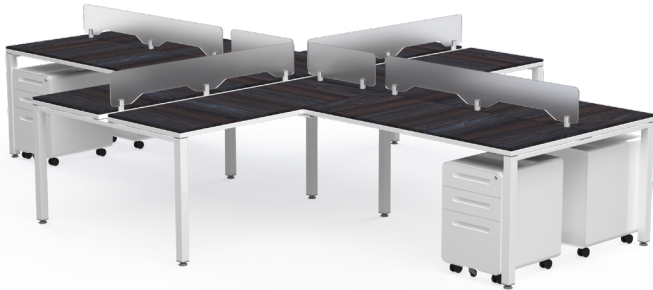
**MBL**

Estructura:  
**Blanco**

**CN**

Cubierta:  
**Ceniza**

# Estructura de marcos, uniones y patas en color Blanco



**MBL**

**AH**

Estructura:  
**Blanco**

Cubierta:  
**Anahuac**



**MBL**

**MN**

Estructura:  
**Blanco**

Cubierta:  
**Monarca**



**MBL**

**EP**

Estructura:  
**Blanco**

Cubierta:  
**Encino Polar**

# Estructura de marcos, uniones y patas en color Oxford



**MOX**

Estructura:  
**Oxford**

**BL**

Cubierta:  
**Blanco**



**MOX**

Estructura:  
**Oxford**

**OX**

Cubierta:  
**Oxford**



**MOX**

Estructura:  
**Oxford**

**ZA**

Cubierta:  
**Zafiro**



**MOX**

Estructura:  
**Oxford**

**CN**

Cubierta:  
**Ceniza**

# Estructura de marcos, uniones y patas en color Oxford



Estructura:  
**Oxford**



Cubierta:  
**Anahuac**



Estructura:  
**Oxford**



Cubierta:  
**Monarca**



Estructura:  
**Oxford**



Cubierta:  
**Encino Polar**



# Ventajas Competitivas

## Para usuario final:

- Diseño moderno.
- Adquisición por piezas.
- Flexible y escalable.
- Armado intuitivo.
- Altamente resistente, duradero y sólido.
- Cubiertas y patas intercambiables.
- Su almacenamiento o traslado requiere muy poco espacio.
- El sistema modular de mayor valor por su costo de inversión.

## Para distribuidores de valor agregado:

- Inversión mínima de inventario para un sin fin de soluciones.
- Medidas que optimizan el almacenamiento.
- Empaque universal y flexible.
- Producto competitivo y de alta calidad.

# Para fabricantes:

**Billydesk®** ofrece un sistema estructural de soporte, patas y cableado que facilitan la fabricación de soluciones de mobiliario "a la medida" dándole la flexibilidad y creatividad a los fabricantes de mobiliario que requieren de crear proyectos únicos o a la medida del cliente. Contamos con colores personalizados en la parte metal mecánica, así como tamaños de patas personalizables.

## Explicación de cada una de las ventajas competitivas:

- **Diseño moderno:** El producto tiene pretensiones de simplicidad, fácil uso y adaptabilidad, su diseño, principalmente con líneas rectas y elección de colores, se adapta a la mayoría de escenarios en una oficina moderna.
- **Adquisición por piezas:** La mínima expresión de Billydesk es una mesa. A partir de esta solución, el sistema puede ser escalado a un sin número de soluciones para adaptarse a la forma de trabajo del usuario, equipos de trabajo o compañías completas. Poder adquirir piezas por separado, le permite optimizar costos de inversión y maximizar la flexibilidad para cambios futuros en la solución de mobiliario.
- **Flexible y escalable:** Los fenómenos del mundo actual, como las pandemias, obligan a las empresas a tener que reaccionar rápidamente a los cambios bruscos. Por ello, el sistema **Billydesk®** permite realizar reajustes importantes al acomodo de su mobiliario sin la necesidad de adquirir nuevos módulos que además sólo resuelven un escenario.
- **Armado intuitivo:** Armar una mesa o soluciones compuestas en la mayoría de los casos no requiere instructivo, cualquier persona con algo de ingenio y sentido común puede ensamblar o desarmar el producto. Las 2 herramientas necesarias para armar vienen incluidas en el producto.
- **Alta resistencia, durabilidad y solidez:** Todos los componentes del producto fueron diseñados con precisión e ingeniería de primera. El producto es altamente resistente y sorprendentemente sólido en todas sus soluciones. Todos nuestros cortes y soldadura en la manufactura son realizados con tecnología láser y CNC para garantizar calidad constante.
- **Su almacenamiento o traslado requiere de muy poco espacio:** El sistema modular de mayor valor por su costo de inversión: Nuestro producto fue desarrollado pensando en su modularidad y resistencia sin dejar a un lado la importancia de la optimización de materiales y procesos de manufactura, por lo que hace que **Billydesk®** sea la opción más competitiva en el mercado dentro de su segmento de prestaciones.
- **El sistema modular de mayor valor por su costo de inversión:** El producto fue desarrollado pensando en su modularidad y resistencia, pero también pensando en la optimización de materiales y procesos de manufactura, por lo que hace que Billydesk sea la opción más competitiva en el mercado dentro de su segmento de prestaciones.



Billydesk®



Smart Simplicity



Smart Simplicity

Billydesk®





# Smart Simplicity



[billydesk.com](http://billydesk.com)